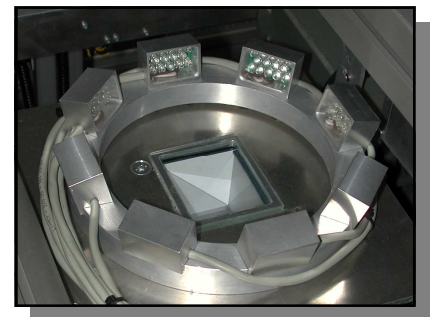
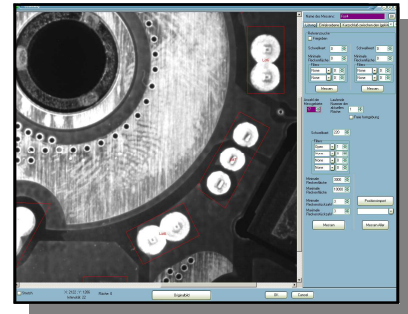


VEXiS VSC-500

Szelektív forrasztás-ellenőrző

Felületszerelt alkatrészekkel beültetett áramkörökbe a huzal-kivezetésű (nem SMD) alkatrészeket a második lépésben forrasztják be. A berendezés feladata ezeknek a forrasztásoknak az ellenőrzése a szerelt egység mindkét oldalán, egy-egy kamerával. A rendszer képes az alkatrészek forrasztási pontjainak ellenőrzésére, felfutás, zárlat detektálására, valamint a forrasztás magasságának nagy pontosságú mérésére. Berendezésünk ellenőrzi az alkatrészek helyzetét és egységességét, valamint leolvassa a vonal- és 2D kódokat is. A képfeldolgozási műveleteket két, egymással szemben függőlegesen rögzített kamera végzi el. A vizsgálandó munkadarabot a kamerák között XY asztal mozgatja.



Mérésparaméterek									
Übersicht									
Über die Beurteilung									
Über die Beurteilung									
Type	Adressen	Kaufpreis	Position	Operation	PO	Ergebnis	Durchführungszeit		
1	MOTOR	2130,11610		(1)			26.875		
2	KAMERA	2176,85,603,472	2. ALSÓ	(2)			00.875		
3	KAMERA	2176,85,603,472	2. ALSÓ	(3)			00.875		
4	MÉRÉS		FORRASZÁS	(4) FORRASZÁS			00.000		
5	KAMERA	312,136,240,1952	1. FELSŐ	(5)			00.705		
6	MÉRÉS		FORRASZÁS	(6) FORRASZÁS			00.875		
7	KAMERA	312,136,240,1952	1. FELSŐ	(7)			00.672		
8	MÉRÉS		FORRASZÁS	(8) FORRASZÁS			00.094		
9	MOTOR	1946,12852		(9)			00.608		
10	KAMERA	200,46,248,1504	1. FELSŐ	(10)			00.688		
11	MÉRÉS		FORRASZÁS	(11) FORRASZÁS			00.862		

Name	Neuer Position	Actual Pos.	Erstellung neuer Motorposition	Stops Motor
X	1947	1947		
Y	12855	12855		

- automata működés
- ipari PC-n futó vezérlőszoftver
- felhasználóbarát grafikus kezelői felület
- széleskörű paramétereizhetőség
- nagy pontosságú mérés

Automata berendezés



Műszaki specifikáció

VSC-500

Szelektív forrasztás ellenőrző berendezés

Általános jellemzők

- ▶ automatikus üzemmód, a mérés végeztével a gép mechanikus úton szortíroz is
- ▶ a berendezés ellenőrzi a forrasztás minőségét, de képes az alkatrészek helyzetének és egysíkúságának ellenőrzésére, vonal- és 2D kódok leolvasására is
- ▶ a vezérlőszoftver több felhasználós
- ▶ a berendezés a tevékenységét menthetően naplózza
- ▶ legfeljebb 6 db motort (XY asztal) és 10 db világítást képes kezelni, fejlett PLC funkciókkal rendelkezik
- ▶ TCP/IP kliensén keresztül képes vállalatirányítási illetve követhetőségi informatikai rendszerrel kommunikálni, javító állomás segédprogrammal rendelkezik

Részletes műszaki adatok

- ▶ befoglaló méretei: 700 x 1090 x 1900 mm
- ▶ a kamera látómezeje: 75 x 65 mm
- ▶ a kamera felbontása: 3000 x 2208 pixel (6,6 MP)
- ▶ a kép felbontása: 25 µm / pixel

A berendezés a forrasztások alábbi jellemzőit méri:

- ▶ szelektív forrasztások ellenőrzése
- ▶ meniskusz (felfutás) ellenőrzése
- ▶ lyukas forrasztás detektálása
- ▶ zárlat ellenőrzése
- ▶ óngolyó detektálása a NYÁK-on
- ▶ forrasztási pont magasságának mérése (3D kép készítése)
- ▶ alkatrészek pozíciójának ellenőrzése
- ▶ alkatrészek síkjának meghatározása egy referencia síkhoz képest (pl. FET hűtőfelületének síkmeghatározása)
- ▶ 2D kód és vonalkód leolvasása

Kivitelek:

A berendezés többféle kivitelben érhető el:

- ▶ automata, konvejos
- ▶ kézi adagolású, egyfészkes
- ▶ kézi adagolású, kétfészkes

