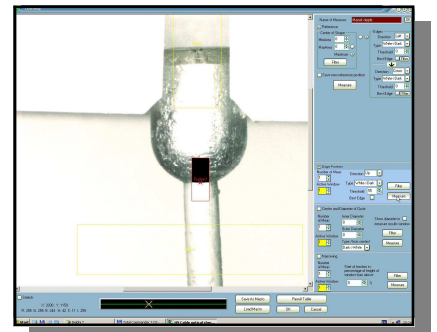


VEXiS VCI-300

Kábelvizsgáló

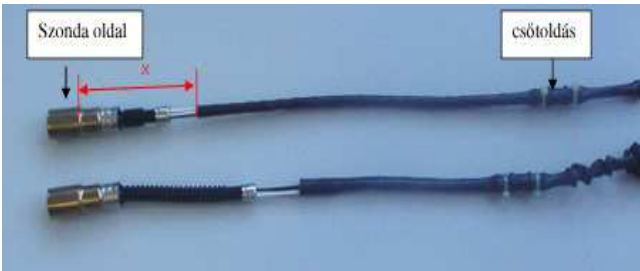
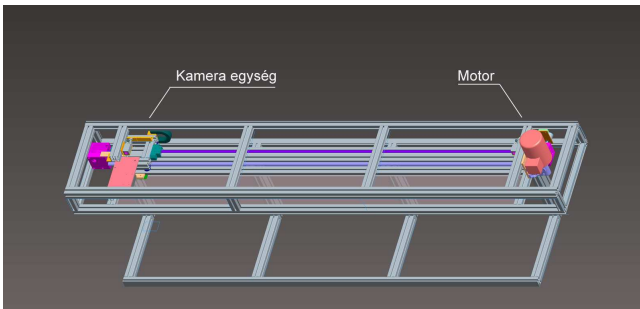
Cégünk szerelt kábelek szerelvényeinek automatikus vizsgálatára alkalmas berendezést fejlesztett ki. Készülékeink kétféle kivitelben, 2 és 3 m hosszú kábelek (vagy más egyéb, hasonló geometriájú darabok, pl. bowden-szerelvények) vizsgálatára alkalmas rendszerként rendelhető meg.

A berendezés a kábelszerelvények teljes hosszán képes néhány mikronos pontossággal megmérni előzetesen kiválasztott pontok távolságát. A gép automatikusan megkeresi a vizsgálandó szerelvények elemeit, majd megméri ezek távolságait. A mikronos pontosság elérését - a berendezés precíz részegységein felül - egy akkreditált laboratórium által elvégzett lézeres kalibrálás biztosítja.

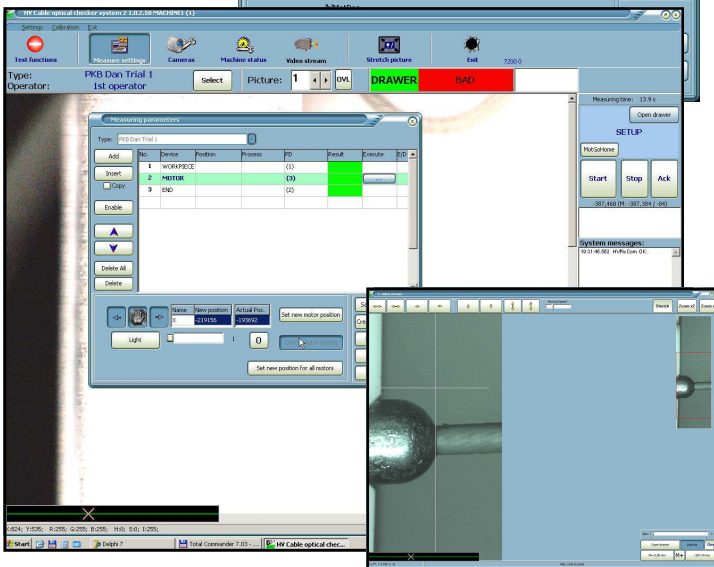


- félautomata működés
- ipari PC-n futó vezérlőszoftver
- felhasználóbarát grafikus kezelői felület
- széleskörű paramétereizhetőség
- nagy pontosságú mérés

A berendezés felépítése



Mérési paraméterek							
Típus: 75G							
Közmérés <input checked="" type="checkbox"/> 30 minősítésű <input checked="" type="checkbox"/> ROSSZ minősítésű							
Hozzáad	Sorszám	Eszköz	Posztó	Művelet	Debó pozíciója	Eredmény	Végrehajtás
Beoszt	1	MOTOR	2				
Másol	2	MUNKADARAB					
	3	BCR					
	4	L11*		ON			
	5	L12		ON			
	6	L12		ON			
	7	L12		ON			
Töröl	8	CAMI		1. KEP			



Műszaki specifikáció

VCI-300 kábelvizsgáló berendezés

Általános jellemzők

- ▶ félautomata működés állandó felügyelet mellett (az operátornak manuálisan kell cserélnie a munkadarabokat)
- ▶ a berendezés - felhasználóbarát kezelőfelületen keresztül – korlátlan számú munkadarab jellemzőire tanítható be
- ▶ a vezérlőszoftver több felhasználós
- ▶ a berendezés a tevékenységét menthetően naplózza
- ▶ kézi és automata üzemmódban egyaránt használható
- ▶ a kameramozgatás sebessége kézi üzemmódban manuálisan szabályozható, így például a nagyobb távolságokat nagyobb sebességgel, míg a pontos beállításokhoz szükséges mozgásokat kisebb sebességgel teszi meg a kamera

Részletes műszaki adatok

- ▶ befoglaló méretek: **920 x 3900 x 1625 mm**
- ▶ a kamera látómezeje: **75 x 65 mm**
- ▶ a kamera felbontása: **3000 x 2208 pixel (6,6 MP)**
- ▶ a kép felbontása: **25 µm / pixel**
- ▶ mérési pontosság: **± 20 µm***
(* a teljes 3 m-es hosszson)

Működési elv

Miután a kábelt a berendezésbe helyezték, a kamera az előzetesen elkészített program alapján végighalad a kábel mentén. A meghatározott pontokon felvételt készít, azokat a rendszer részét képező PC egymás után kiértékeli, és az eredményt megfelelő formában kiadja.

A színes kamera által látott kép mérete a 2 m-es berendezés esetében 80x60 mm, a kép felbontása 62,5 µm/pixel. Ezáltal lehetséges a kábel csatlakozóinak és egyéb szerelvényeinek helyes pozícióján és színén túlmenően az azokon lévő címkek, feliratok ellenőrzése is.